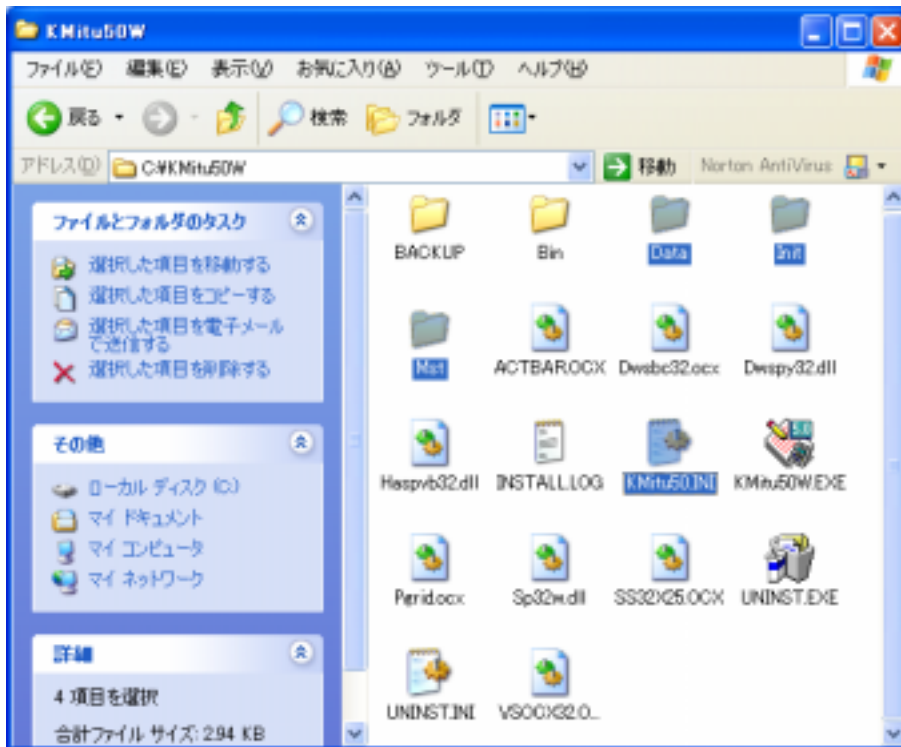


## 見積革命データ移行手順

### 1 旧パソコンの見積革命データのバックアップを作成します。

1. 旧パソコンのマイコンピュータから、見積革命のインストールされているドライブを開き、Kmitu50W フォルダを開きます。

(標準では C:\Kmitu50W になります。)



2. 「data」「Init」「Mst」フォルダと、Kmitu50.INI ファイルをメディア (MO、CD、スティックメモリなど) にコピーしてください。

作成した見積データを任意のフォルダに保存している場合は、そのフォルダもコピーしてください。

旧パソコンと新パソコンがネットワーク上で繋がっている場合は、新パソコンにあらかじめ共有フォルダを作成しておき、その中へデータをコピーしてください。

### 2 新パソコンにデータを移します。

1. 新パソコンに見積革命をインストールします。
2. インストール後、新パソコンのマイコンピュータから、見積革命のインストールされているドライブを開き、Kmitu50W フォルダを開きます。
3. 旧パソコンで作成した見積革命のバックアップデータを新パソコンの Kmitu50W の中に上書き保存します。
4. 見積革命を起動し、データが移っているかを確認してください。

旧パソコンのデータを CD でコピーした場合は、コピーしたフォルダ・ファイルのプロパティを開き、「読み取り専用」のチェックを外してください。